

# Duracon® Systems

Индустриальные полы, отвечающие самым высоким требованиям современного потребителя.

*Duracon® Systems* включают в себя полный спектр технологических систем, необходимых для ремонта и защиты производственных покрытий. Научные исследования и жесткий контроль качества гарантируют, что создаваемые поверхности будут настоящим произведением искусства.

## ХАРАКТЕРИСТИКИ

- полы могут быть уложены за ночь или за выходные
- полы можно использовать через 2 часа
- долгий срок службы, стойкость к истиранию
- эластичная, но вязкая структура препятствует образованию трещин
- нанесение покрытия допустимо и при минусовых температурах
- возможно нанесение покрытий различной степени сцепления (против заносов и скольжения)
- экологически безопасны
- подходят для чистки паром
- хорошая устойчивость к кислотам, щелочам и горячей воде
- красивые, включают цветной кварцевый песок или кусочки кварца
- можно наносить на старые и новые бетонные полы, на керамическую плитку и деревянные покрытия



Рекомендации по применению различных систем – от слабого до сильного воздействия при эксплуатации покрытия – разрабатываются и предлагаются нашими специалистами для каждого конкретного случая.

### Duracon® SL-System

Цветное самовыравнивающееся покрытие с гладкой поверхностью или вкраплениями, 2-3 мм

### Duracon® BC-System

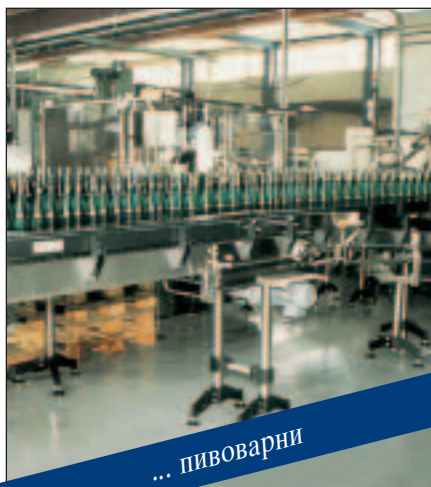
Самовыравнивающееся покрытие, 3-5 мм, повышенное трение против скольжения (мелкая рябь)

### Duracon® L-System

покрытие можно укладывать на керамическую плитку, 5-8 мм

### Duracon® TR-System

покрытие с высокой плотностью и перераспределением частичек в растворе, для больших нагрузок, 4-5 мм



... пивоварни



... металлообработка



По полу можно ходить уже через 2 часа после нанесения покрытия! Это экономит время и деньги!



- Наши покрытия используются:
- в производственных помещениях пищевой и легкой промышленности
  - на пивоваренном производстве
  - в цехах металлообработки
  - в пекарнях и хлебозаводах
  - в цехах переработки мяса
  - на кухнях
  - на складах
  - в гаражах

Компании **RPM/Belgium N.V.** и **Alteco Technik GmbH**, а также их уполномоченные представители всегда там, где они могут Вам понадобиться. Круглосуточно. Они работают даже тогда, когда Ваш бизнес может позволить себе передышку.

## **RPM/Belgium - Alteco Technik** и их уполномоченные представители

*... всегда немного быстрее!  
... наши решения - всегда произведение искусства!*



... пекарни



... мясокомбинаты



... кухни



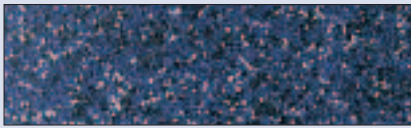
QUALITY®

# Duracon® Systems

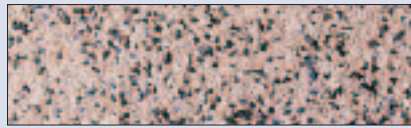
- Ваши полы должны быть нарядными!

## СТАНДАРТНАЯ ЦВЕТОВАЯ ГАММА

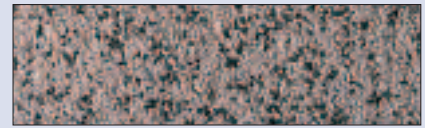
Смесь цветного кварца под мастерок (мелкая рябь)



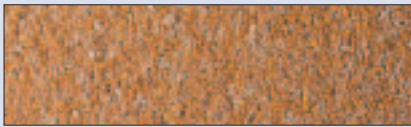
смесь 700



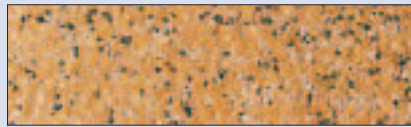
смесь 647



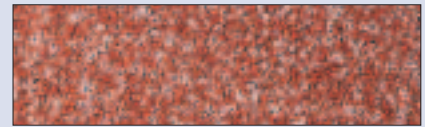
смесь 427



смесь 300



смесь 317



смесь 500



смесь 217



смесь 627



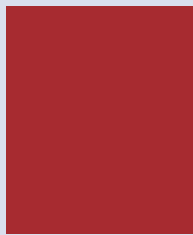
смесь 507

При смешении песка разного, но ровно окрашенного цвета, можно получить красивые цветовые комбинации.

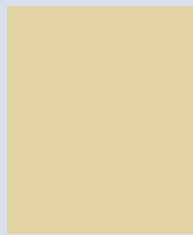
## Цветовая гамма для самовыравнивающихся покрытий с гладкой поверхностью (SL-System)



бледно-зеленый  
номер по каталогу  
RAL 6021



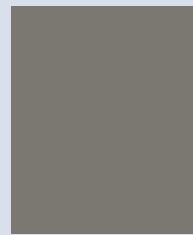
ярко красный  
номер по каталогу  
RAL 3013



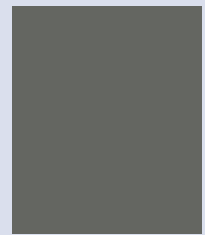
песчаный  
номер по каталогу  
RAL 1001



серый (галька)  
номер по каталогу  
RAL 7032



серый (камень)  
номер по каталогу  
RAL 7030



серый (бетон)  
номер по каталогу  
RAL 7023

По Вашему запросу можем предоставить дополнительные цвета по каталогу RAL.

Возможны незначительные изменения оттенков.

### Гарантия:

Фирма RPM/BELGIUM N.V. гарантирует, что все материалы произведены без дефектов. При обнаружении дефектов, возникших по вине производителя, материал будет заменен бесплатно. Приведенные рекомендации и информация достоверны, фирма RPM/BELGIUM N.V. несет ответственность за ее точность.

Уполномоченный дистрибьютор:



Компании RPM/Belgium N.V. и Alteco Technik GmbH являются филиалами государственной американской компании RPM Inc., USA. RPM/Belgium N.V. и Alteco Technik GmbH являются ведущими производителями полов и напольных систем для производственных помещений, покрытий и мембран. Они сертифицированы Ллойдс как компании, соответствующие стандарту ISO 9001, и вся их продукция контролируется согласно стандарту качества ISO 9001.

### RPM/Belgium N.V.

Industriepark Noord · H. Dunantstraat 11B · B-8700 Tielt  
Tel.: + 32 (0) 51 / 40 38 01 · Fax: + 32 (0) 51 / 40 55 90  
E-mail: rpm@rpm-belgium.be · <http://www.rpm-belgium.be>

### Alteco Technik GmbH

Raiffeisenstraße 16 · D-27239 Twistringen  
Tel.: + 49 (0) 42 43 / 92 95 0 · Fax: + 49 (0) 42 43 / 33 22  
E-mail: info@alteco-technik.de · <http://www.alteco-technik.de>

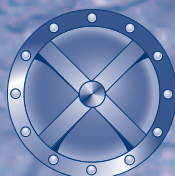


# Duracon® Systems

Для защиты полов в  
помещениях промышленного и  
производственного назначения



PROTECTIVE



QVAL®

RPM/Belgium N.V.

Alteco Technik GmbH

An **RPM** Company